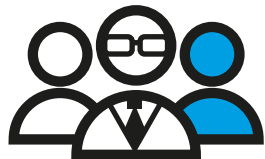
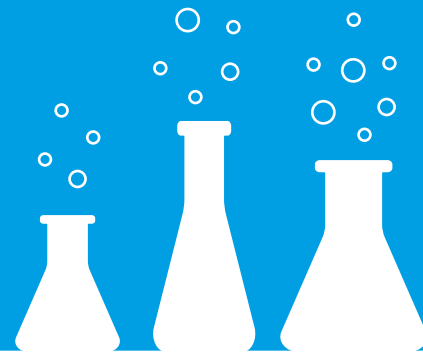


# ŁÓDŹ

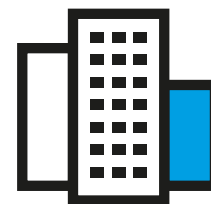
# MIASTO BADAŃ



**ŚCISŁA WSPÓŁPRACA  
ŁÓDZKICH NAUKOWCÓW**

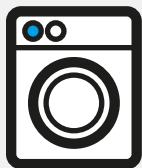


**Z BIZNESEM**



**TWORZY CENTRA R&D  
MIĘDZYKONTRAKTOWYCH FIRM**

## Research & Development w Łodzi



**Bosch&Siemens  
Indesit**



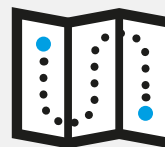
**Fujitsu**



**Samsung R&D  
Centrum Badawczo  
-Rozwojowe**



**Citi Handlowy**



**TomTom**



**Corning Cable  
Systems Polska**

# MIASTO INNOWACJI



## PRACODAWCY W SEKTORZE R&D

B/S/H  
Citi Handlowy  
Corning Cable Systems Polska  
Fujitsu  
Indesit  
Samsung R&D  
TomTom

## KOGO POTRZEBUJEMY

INŻYNIER KONSTRUKTOR  
MŁODSZY INŻYNIER AUTOMATYK W DZIALE BADAŃ I ROZWOJU  
PROGRAMISTA C/C++ W DZIALE R&D  
PROGRAMISTA JAVA ANDROID (URZĄDZENIA MOBILNE)  
R&D ENGINEER  
TESTER OPROGRAMOWANIA WBUDOWANEGO



W ciągu ostatnich 5 lat pracowałam w Fujitsu przy różnych projektach. Każdy z nich prowadził zaangażowany zespół w sposób profesjonalny i w świetnej atmosferze. Branża R&D daje duże możliwości rozwoju. Cieszę się, że moja firma korzysta z tego i daje wiele okazji do podejmowania nowych wyzwań. Jeszcze większą satysfakcję daje mi świadomość, że pracuję w rodzinnym mieście Łodzi, wciąż zdobywam doświadczenie i pracuję w firmie o międzynarodowym zasięgu.

**Katarzyna Orzechowska**, Team Manager w firmie **Fujitsu**