

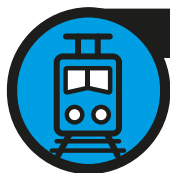
DOBRZE JEST MIESZKAĆ W ŁODZI

TRANSPORT



WEWNĘTRZNY

ŚCIEŻKI ROWEROWE
TRAMWAJE
AUTOBUSY



ZEWNĘTRZNY

LOTNISKO
AUTOSTRADY
KOLEJ

WSZĘDZIE BLISKO



140+

IMPREZ SPORTOWYCH



70+

FESTIWALI



170+

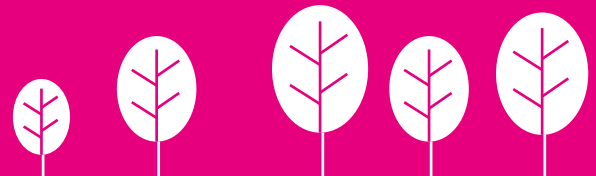
RESTAURACJI



420+

WYSTAW KULTURALNYCH

MIASTO TĘTNIAĄCE ŻYCIEM



NIE NUDŹ SIĘ W WEEKENDY! POZNAJ:

- murale – street art w wielkim formacie
- OFF Piotrkowską – centrum kreatywne w starej fabryce
- ulicę Piotrkowską
- dzielnicę Księży Młyn
- Pałac Poznańskiego i Manufakturę – największe w Polsce centrum handlowo-rozrywkowe
- Muzeum Kanału „Dętka” pod pl. Wolności

Wiecej atrakcji na www.turystyczna.lodz.pl

WYPAD Z DZIEĆMI?

Jeśli akurat nie masz ochoty na pływanie w Aquaparku Fala, może warto odwiedzić Misia Uszatka w Muzeum Bajki Se-Ma-For albo zajrzeć do sekcji z historią polskiej animacji w Muzeum Kinematografii?

ODETCHNIJ PEŁNĄ PIERSIĄ W ŁODZI

Jeden z największych miejskich terenów leśnych w Polsce to Las Łągiewnicki. Chcesz poodychać świeżym powietrzem? Wybierz się na wycieczkę rowerową lub spacer.

Życie z rodziną

200+

PRZEDSZKOLI (TAKŻE
WIELOJĘZYZNYCH
I FIRMOWYCH)

1500 zł

ŚREDNI KOSZT WYNAJMU
3-POKOJOWEGO MIESZKANIA
W CENTRUM

4-5 tys. zł

ŚREDNIA CENA ZA M²
NOWEGO MIESZKANIA

85 km

DRÓG ROWEROWYCH

30%

TYLE ZAJMUJĄ TERENY
ZIELONE W ŁODZI